



LOCATION LESTAGE - BENQUET - LANDES

2 MAISONS INDÉPENDANTES DE
PLAIN PIED DANS UN CHARMANT
VILLAGE AVEC JARDIN
OMBAGÉ ET CLÔTURÉ

Aux 2 chênes et les mésanges 6 et 3 personnes

<http://location-lestage-benquet.fr>

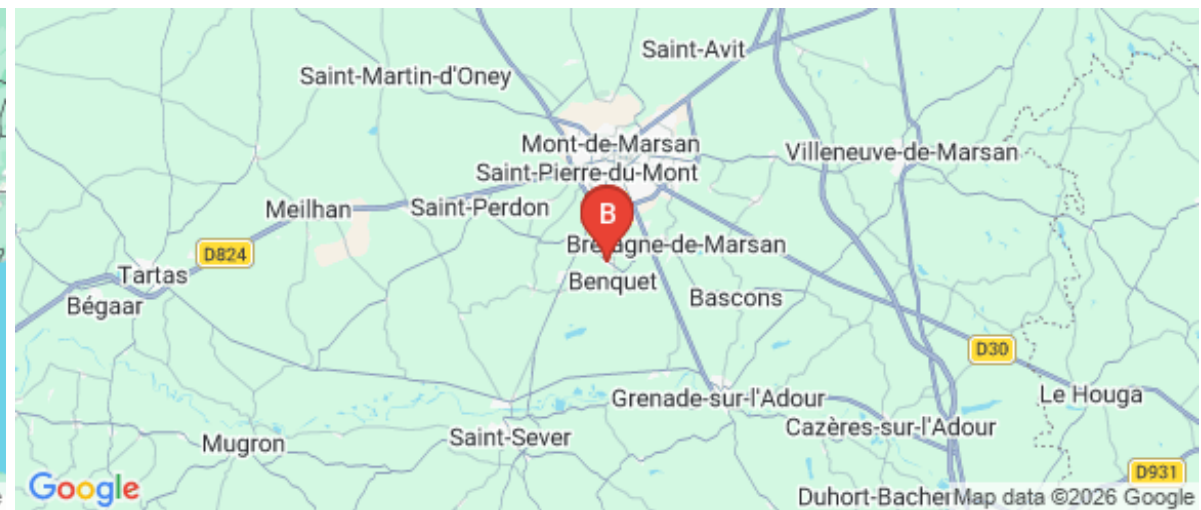
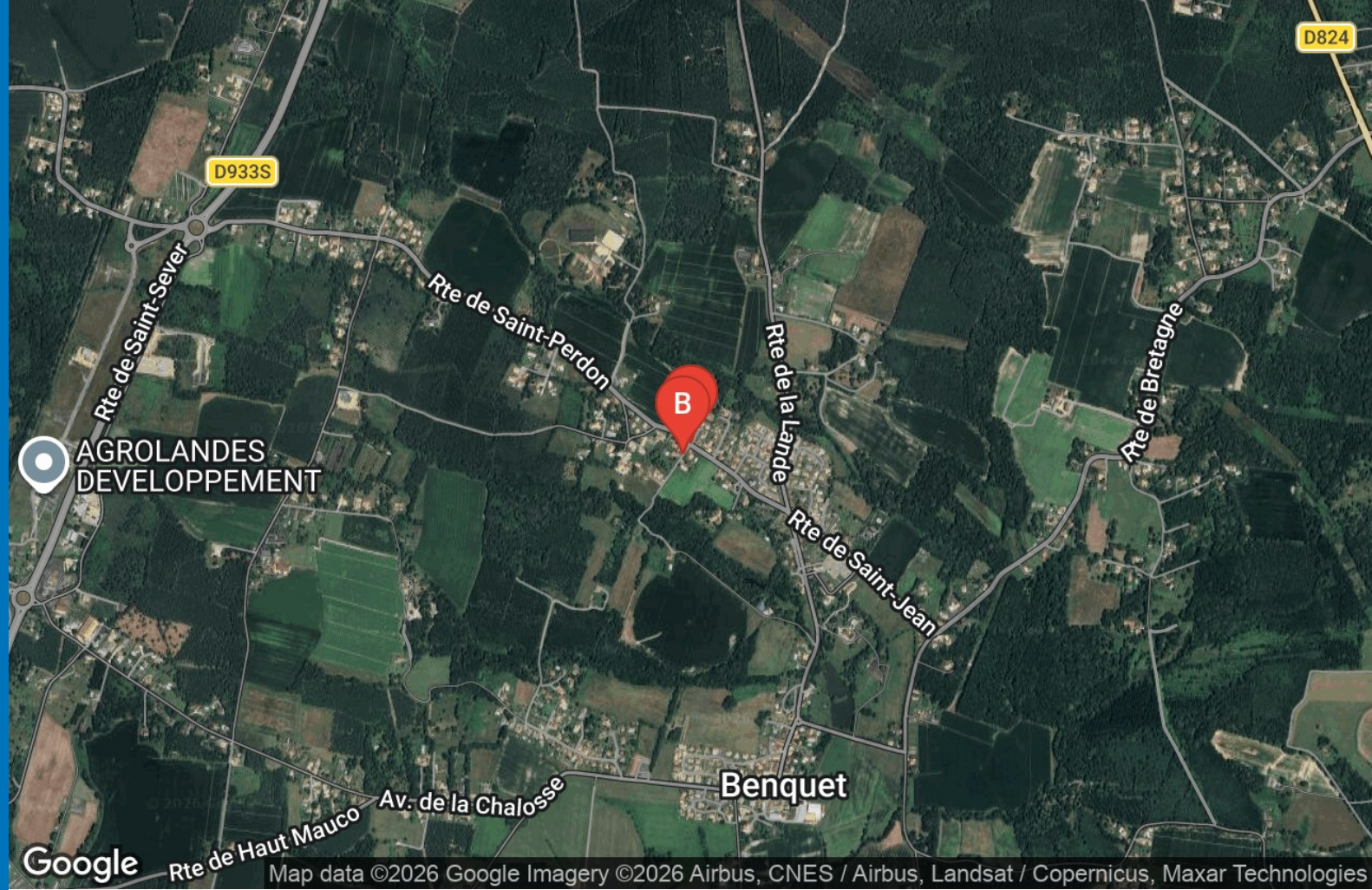


Lestage Claude

+33 5 58 71 00 48

A Location Aux Deux Chênes : 447 route de Saint-Perdon 40280 BENQUET

B Location Les Mésanges : 32 chemin de Gadet 40280 BENQUET





Location Aux Deux Chênes



Maison



6

personnes
(Maxi: 6 pers.)



3

chambres



88

m²

Des vacances au calme, proche de la ville, à 5 minutes de tous commerces, de Mont de Marsan et de la base de loisirs avec baignade surveillée à Saint Pierre du Mont. Maison indépendante de plain pied dans un charmant village. Très bien équipée, avec un jardin de 1300 m² clôturé et ombragé. Entrée et parking indépendants.



Pièces et équipements

<i>Chambres</i>	Chambre(s): 3 Lit(s): 3	dont lit(s) 1 pers.: 0 dont lit(s) 2 pers.: 3
<i>Salle de bains / Salle d'eau</i>	Salle de bains avec douche Sèche serviettes	Sèche cheveux
	Salle(s) d'eau (avec douche): 1	
<i>WC</i>	WC: 1 WC privés	
<i>Cuisine</i>	Cuisine Combiné congélation Four à micro ondes Réfrigérateur	Four Lave vaisselle
<i>Autres pièces</i>	Séjour Cellier	Terrasse
<i>Media</i>	Câble / satellite Wifi	Télévision
<i>Autres équipements</i>	Lave linge privatif	
<i>Chauffage / AC</i>	Chauffage	
<i>Exterieur</i>	Barbecue Local pour matériel de sport Terrain clos Jardin	Jardin privé Salon de jardin Abri pour vélo ou VTT
<i>Divers</i>		

Infos sur l'établissement



Communs

A proximité propriétaire
Habitation indépendante

Entrée indépendante



Activités



Réseaux



Stationnement

Parking privé



Services

Location de draps et/ou de linge



Extérieurs

A savoir : conditions de la location

<i>Arrivée</i>	
<i>Départ</i>	
<i>Langue(s) parlée(s)</i>	Français
<i>Annulation/Prépaiement/Dépot de garantie</i>	
<i>Moyens de paiement</i>	Chèques bancaires et postaux Chèques Vacances Espèces
<i>Ménage</i>	
<i>Draps et Linge de maison</i>	
<i>Enfants et lits d'appoints</i>	
<i>Animaux domestiques</i>	Les animaux sont admis. sous condition et après accord du propriétaire

Tarifs (au 17/03/26)

Location Aux Deux Chênes

Tarifs en €:	Tarif 1 nuit en semaine (L, M, M, J, D)	Tarif 1 nuit en weekend (V ou S)	Tarif 2 nuits weekend (V+S)	Tarif 7 nuits semaine
du 01/01/2026 au 03/07/2026				490€
du 04/07/2026 au 29/08/2026				660€
du 29/08/2026 au 31/12/2026				490€



Location Les Mésanges



Maison



3

personnes
(Maxi: 3 pers.)



1

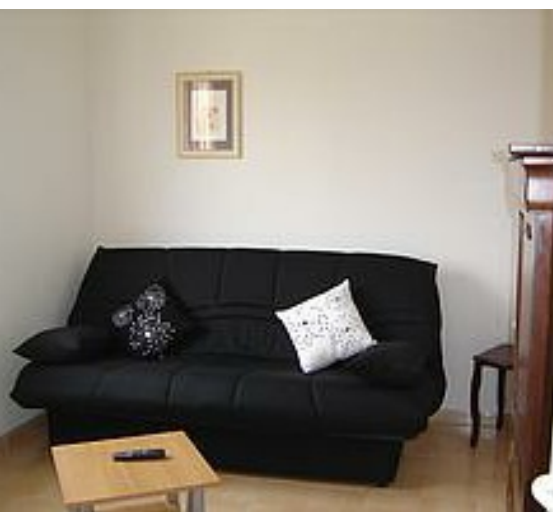
chambre



36

m²

Des vacances au calme, proche de la ville, à 5 minutes de tous commerces, de Mont de Marsan et de la base de loisirs avec baignade surveillée à Saint Pierre du Mont. Maison indépendante de plain pied dans un charmant village. Très bien équipée, avec un jardin de 600 m² clôturé et ombragé. Entrée et parking indépendants.



Pièces et équipements

<i>Chambres</i>	Chambre(s): 1 Lit(s): 2	dont lit(s) 1 pers.: 2 dont lit(s) 2 pers.: 0	
<i>Salle de bains / Salle d'eau</i>	Salle de bains avec douche Salle(s) d'eau (avec douche): 1		
<i>WC</i>	WC: 1 WC privés		
<i>Cuisine</i>	Cuisine Combiné congélation Four à micro ondes		Four
<i>Autres pièces</i>	Salon Terrasse	Séjour	
<i>Media</i>	Câble / satellite Wifi	Télévision	
<i>Autres équipements</i>	Lave linge privatif		
<i>Chauffage / AC</i>	Chauffage		
<i>Exterieur</i>	Barbecue Jardin privé Terrain clos	Cour Salon de jardin	
<i>Divers</i>			

Infos sur l'établissement



Communs

A proximité propriétaire
Habitation indépendante

Entrée indépendante



Activités



Réseaux

Accès Internet



Stationnement

Parking



Services

Location de draps et/ou de linge



Extérieurs

A savoir : conditions de la location

Arrivée

Départ

*Langue(s)
parlée(s)* Français

*Annulation/
Prépaiement/
Dépot de
garantie*

*Moyens de
paiement* Chèques bancaires et postaux Chèques Vacances
Espèces

Ménage

*Draps et Linge
de maison*

*Enfants et lits
d'appoints*

*Animaux
domestiques* Les animaux sont admis.
sous conditions et après accord du propriétaire

Tarifs (au 17/03/26)

Location Les Mésanges

Tarifs en €:	Tarif 1 nuit en semaine (L, M, M, J, D)	Tarif 1 nuit en weekend (V ou S)	Tarif 2 nuits weekend (V+S)	Tarif 7 nuits semaine
du 01/01/2026 au 03/07/2026				370€
du 04/07/2026 au 29/08/2026				460€
du 29/08/2026 au 31/12/2026				370€



Restaurant L'Airial

+33 5 58 51 58 00

112, chemin de Lubet

<http://www.aborhotel.com>

3.5 km

SAINT-PIERRE-DU-MONT



Que vous soyez un voyageur de notre hôtel, un habitant du quartier ou de passage dans la région, nous vous ouvrons les portes de notre restaurant traditionnel. Notre chef et son équipe vous proposent une cuisine Landaise à partir de bons et beaux produits de la région et de saison, au maximum. Vous découvrirez toutes les saveurs des Landes et toutes les spécialités culinaires régionales. Retrouvez-vous pour vos déjeuners d'affaires, vos dîners aux chandelles ou vos repas de famille, au Restaurant L'Airial. Vous en profiterez sur notre belle terrasse ou dans la chaleureuse salle.



Le Bistro Régent

+33 5 58 03 84 22

72, rue Antoine Becquerel

3.8 km

SAINT-PIERRE-DU-MONT



Que vous propose chaque Bistro Régent® ? Une cuisine savoureuse au sein d'une ambiance décontractée. A l'origine, un bistro constituait le privilégé des classes populaires qui venaient s'y détendre après une journée de travail. Le concept de bistro lancé par Marc Vanhove perpétue cet esprit qui met à l'honneur des plats authentiques, propices à des repas entre amis.



Poun's Nature & Cie

+33 5 58 71 12 96# +33 6 64 70 11

11

381, chemin de l'Airial

<http://www.lepounsclub.ffe.com>

3.0 km

BRETAGNE-DE-MARSAN



A 5 minutes de Mont de Marsan, découvrez un petit coin de paradis sur un site boisé de 36 hectares. Vous y trouverez poneys et chevaux, pour des cours, du perfectionnement, des stages durant toutes les périodes de vacances scolaires, passage de galops, balades et stage avec hébergement sous tipis. Du plus petit au plus grand, des personnes diplômés vous accueilleront au sein d'un club labellisé.



Les Perchés du Moun

+33 7 83 01 02 04

Base de loisirs du Marsan Route de

Bayonne

5.3 km

SAINT-PIERRE-DU-MONT



Vibrez et faites le plein de sensations ! Au milieu de la forêt, parcourez plus de 100 jeux de difficultés : tuyaux, cabanes, tunnels de filets et tyroliennes dont une de 350 mètres au dessus du lac ! Après l'effort, profitez de l'espace de restauration et du lac de baignade situés à proximité. Mini parcours à partir de 5 ans. Parc Acrobatique en hauteur : 12 parcours du vert au noir, à partir de 6ans avec adulte accompagnant sur les parcours en hauteur La tyrolienne du lac revient cette année !!



Voie Verte du Marsan et de l'Armagnac

+33 5 58 05 87 37# +33 5 58 45 80

90

6.2 km

MONT-DE-MARSAN



Mes recommandations (suite)

À voir, à faire au Marsan

Shopping

OFFICE DE TOURISME DE MONT DE MARSAN

WWW.VISITMONTDEMARSAN.FR



Site de Castets

+33 5 58 71 38 39# +33 5 58 05 87

37

D1

<http://www.parcnatureldumarsan.fr>

11.0 km

BOUGUE



Le site de Castets, aménagé depuis 2016 dans le cadre du Parc Naturel Urbain du Marsan, nous fait découvrir un élément peu connu du patrimoine historique du territoire, les mottes castrales, fortifications de terre datant de l'époque médiévale, construites à partir du Xe siècle et souvent associées au développement de la société féodale. Les aménagements permettent d'explorer ces mottes et de profiter de la richesse de cet espace naturel boisé. Conditions d'accès : ce site a été aménagé récemment et est accessible grâce à un escalier en bois. Autour du site, on peut se balader sur les sentiers pédestres. On se gare au niveau du parking de la salle des fêtes et ensuite des panneaux indiquent le site.



Etang de Massy

+33 5 58 05 87 37

D392

<http://www.parcnatureldumarsan.fr>

15.5 km

GALLERES



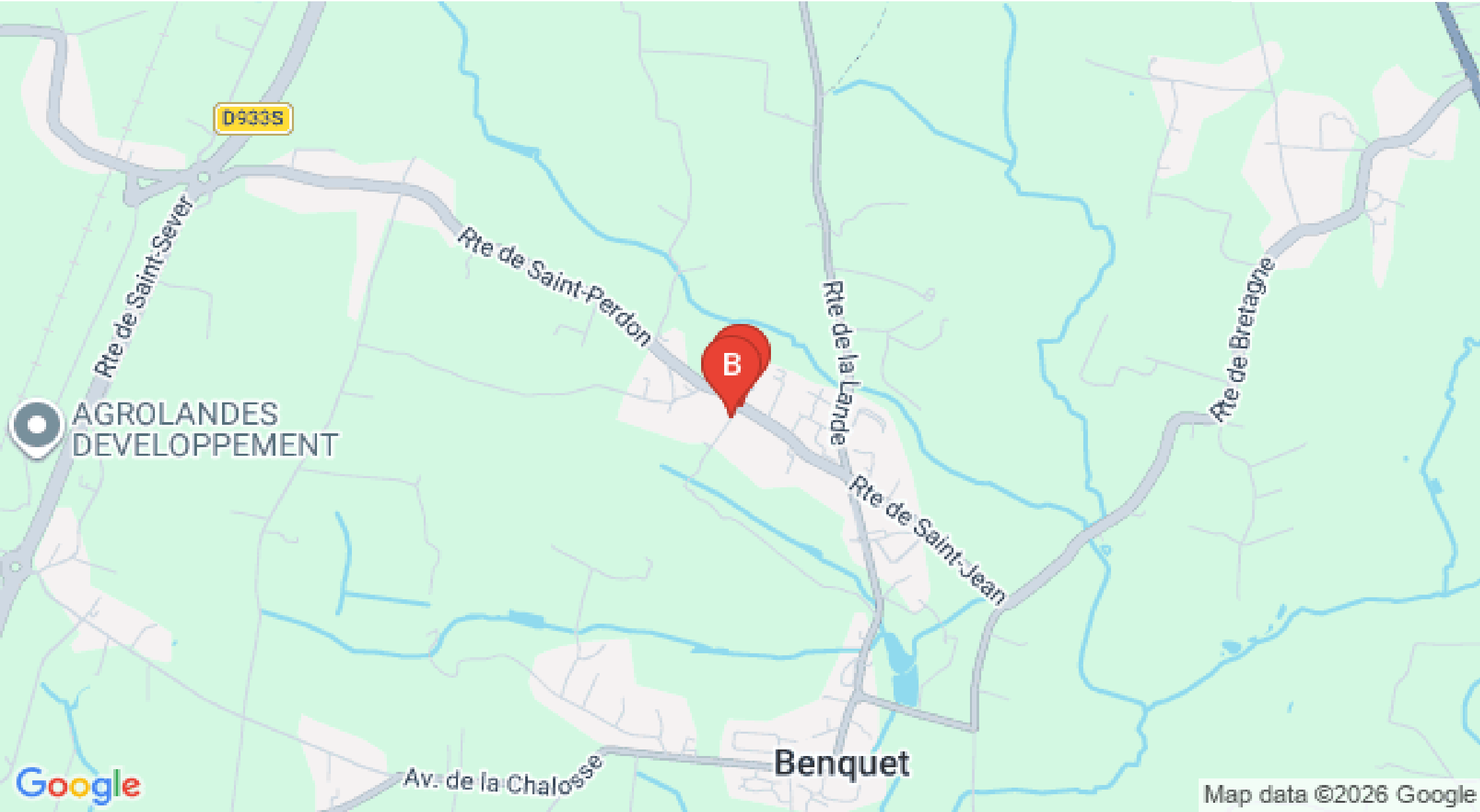
Le site de Massy est constitué d'un étang aménagé et offrant une grande variété d'activités de pleine nature : pêche, itinéraires de randonnée balisés, parcours d'orientation ou encore parcours botanique. A travers ces loisirs, c'est l'occasion de découvrir un patrimoine naturel riche. L'alternance d'habitats, passant rapidement d'aunaies marécageuses à des chênaies ou des châtaigneraies nous fait évoluer dans des ambiances forestières variées. Le secteur des étangs est lui favorable à l'observation d'oiseaux d'eau : canards colvert, cormorans ou foulques y ont élu domicile. L'accès rapide depuis le centre bourg de Gaillères ainsi que la présence d'aires de pique-nique et d'une aire de jeux pour les enfants complètent l'offre que propose ce site préservé et qui fait l'objet d'un réaménagement dans le projet du Parc Naturel Urbain du Marsan.

Mes recommandations (suite)

À voir, à faire au Marsan

Shopping

OFFICE DE TOURISME DE MONT DE MARSAN
WWW.VISITMONTDEMARSAN.FR



Map data ©2026 Google

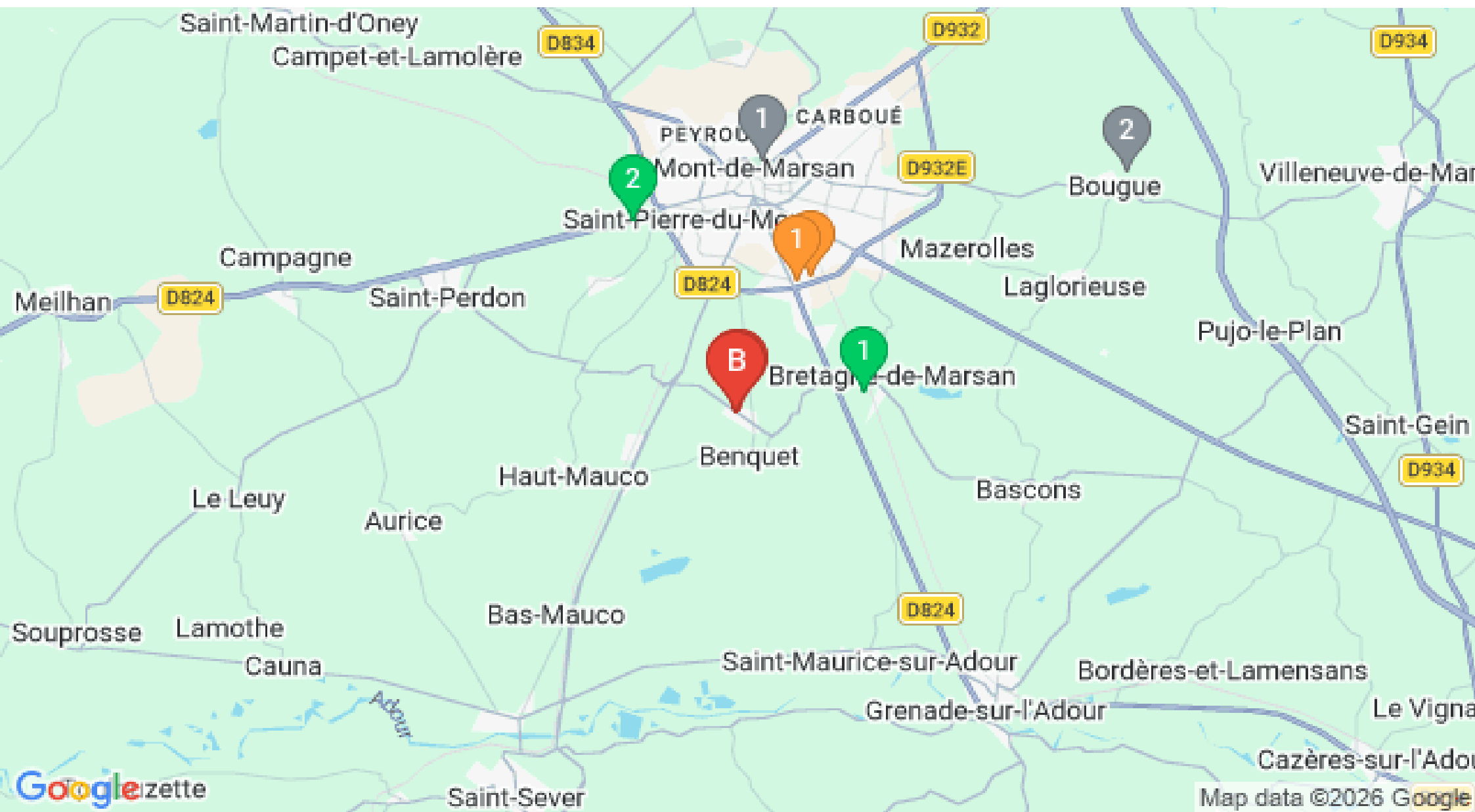
: Restaurants : Activités et Loisirs : Nature : Culturel : Dégustations

Mes recommandations (suite)

À voir, à faire au Marsan

Shopping

OFFICE DE TOURISME DE MONT DE MARSAN
WWW.VISITMONTDEMARSAN.FR



Map data ©2026 Google