



LOCATION LESTAGE - BENQUET - LANDES

2 MAISONS INDÉPENDANTES DE
PLAIN PIED DANS UN CHARMANT
VILLAGE AVEC JARDIN
OMBRAGÉ ET CLÔTURÉ

Aux 2 chênes et les mésanges 6 et 3 personnes

<http://location-lestage-benquet.fr>



Lestage Claude

+33 5 58 71 00 48

- A** Location Aux Deux Chênes : 447 route de Saint-Perdon 40280 BENQUET
- B** Location Les Mésanges : 32 chemin de Gadet 40280 BENQUET





Location Aux Deux Chênes



Maison



6

personnes
(Maxi: 6 pers.)



3

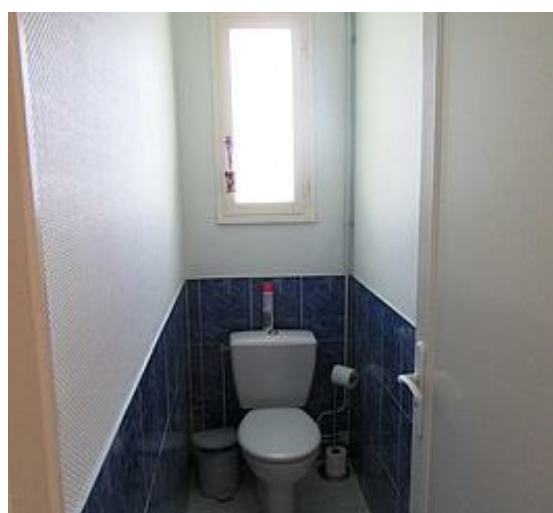
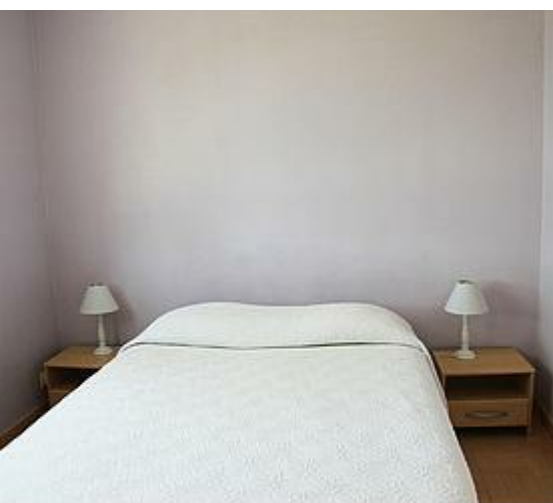
chambres



88

m²

Des vacances au calme, proche de la ville, à 5 minutes de tous commerces, de Mont de Marsan et de la base de loisirs avec baignade surveillée à Saint Pierre du Mont. Maison indépendante de plain pied dans un charmant village. Très bien équipée, avec un jardin de 1300 m² clôturé et ombragé. Entrée et parking indépendants.



Pièces et équipements

<i>Chambres</i>	Chambre(s): 3 Lit(s): 3	dont lit(s) 1 pers.: 0 dont lit(s) 2 pers.: 3
<i>Salle de bains / Salle d'eau</i>	Salle de bains avec douche Sèche serviettes	Sèche cheveux
	Salle(s) d'eau (avec douche): 1	
<i>WC</i>	WC: 1 WC privés	
<i>Cuisine</i>	Cuisine Combiné congélation Four à micro ondes Réfrigérateur	Four Lave vaisselle
<i>Autres pièces</i>	Séjour Cellier	Terrasse
<i>Media</i>	Câble / satellite Wifi	Télévision
<i>Autres équipements</i>	Lave linge privatif	
<i>Chauffage / AC</i>	Chauffage	
<i>Exterieur</i>	Barbecue Local pour matériel de sport Terrain clos Jardin	Jardin privé Salon de jardin Abri pour vélo ou VTT
<i>Divers</i>		

Infos sur l'établissement



Communs

A proximité propriétaire
Habitation indépendante

Entrée indépendante



Activités



Internet



Parking

Parking privé



Services

Location de draps et/ou de linge



Extérieurs

A savoir : conditions de la location

Arrivée

Départ

*Langue(s)
parlée(s)* Français

*Annulation/
Prépaiement/
Dépot de
garantie*

*Moyens de
paiement* Chèques bancaires et postaux Chèques Vacances
Espèces

Ménage

*Draps et Linge
de maison*

*Enfants et lits
d'appoints*

*Animaux
domestiques* Les animaux sont admis.
sous condition et après accord du propriétaire

Tarifs (au 13/05/21)

Location Aux Deux Chênes

Tarifs en €:	Tarif 1 nuit en semaine (L, M, M, J, D)	Tarif 1 nuit en weekend (V ou S)	Tarif 2 nuits weekend (V+S)	Tarif 7 nuits semaine
du 29/08/2020 au 03/07/2021				440€
du 03/07/2021 au 28/08/2021				600€
du 28/08/2021 au 01/01/2022				440€



Location Les Mésanges



Maison



3

personnes
(Maxi: 3 pers.)



1

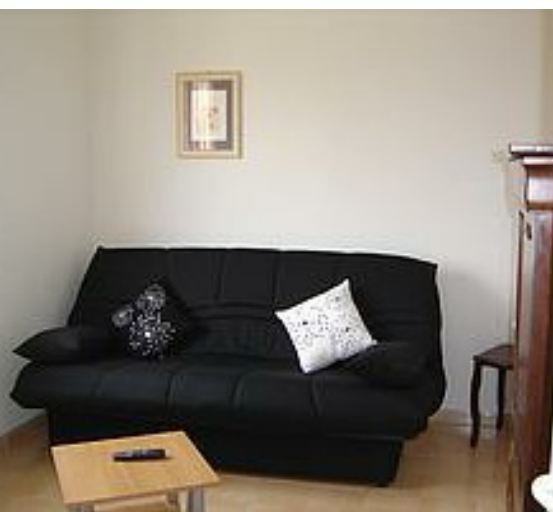
chambre



36

m²

Des vacances au calme, proche de la ville, à 5 minutes de tous commerces, de Mont de Marsan et de la base de loisirs avec baignade surveillée à Saint Pierre du Mont. Maison indépendante de plain pied dans un charmant village. Très bien équipée, avec un jardin de 600 m² clôturé et ombragé. Entrée et parking indépendants.



Pièces et équipements

<i>Chambres</i>	Chambre(s): 1 Lit(s): 2	dont lit(s) 1 pers.: 2 dont lit(s) 2 pers.: 0	
<i>Salle de bains / Salle d'eau</i>	Salle de bains avec douche Salle(s) d'eau (avec douche): 1		
<i>WC</i>	WC: 1 WC privés		
<i>Cuisine</i>	Cuisine Combiné congélation Four à micro ondes		Four
<i>Autres pièces</i>	Salon Terrasse	Séjour	
<i>Media</i>	Câble / satellite Wifi	Télévision	
<i>Autres équipements</i>	Lave linge privatif		
<i>Chauffage / AC</i>	Chauffage		
<i>Exterieur</i>	Barbecue Jardin privé Terrain clos	Cour Salon de jardin	
<i>Divers</i>			

Infos sur l'établissement



Communs

A proximité propriétaire
Habitation indépendante

Entrée indépendante



Activités



Internet

Accès Internet



Parking

Parking



Services

Location de draps et/ou de linge



Extérieurs

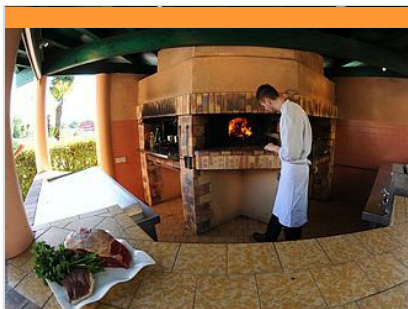
Mes recommandations

À voir, à faire au Marsan

Shopping

OFFICE DE TOURISME DE MONT DE MARSAN
WWW.VISITMONTDEMARSAN.FR

MONT DE
ARSAN
TOURISME



Restaurant L'Airial

+33 5 58 51 58 00

112 chemin de Lubet

<http://www.aborhotel.com>

3.5 km

SAINT-PIERRE-DU-MONT



Amoureux du goût et respectueux du produit, notre chef signe une cuisine traditionnelle avec des produits du terroir. Salle climatisée et terrasse ombragée avec barbecue.



Le Bistro Régent

+33 5 58 03 84 22

72 rue Antoine Becquerel

<http://www.bistro-regent.fr/ou-trouver-le>

3.8 km

SAINT-PIERRE-DU-MONT



Nous vous donnons rendez-vous pour déguster les plats qui ont fait notre réputation dans la région bordelaise. Bistro Régent® : découvrez des plats authentiques au sein de notre restaurant de Saint-Pierre-du-Mont.



Le Poun's Club

+33 5 58 71 12 96 +33 6 64 70 11

11

381 chemin de l'airial

<http://www.lepounsclub.ffe.com>

3.0 km

BRETAGNE-DE-MARSAN



A 5 minutes de Mont de Marsan, découvrez un petit coin de paradis sur un site boisé de 36 hectares. Vous y trouverez poneys et chevaux, pour des cours, du perfectionnement, des stages durant toutes les périodes de vacances scolaires, passage de galops, balades et stage avec hébergement sous tipis. Du plus petit au plus grand, des personnes diplômés vous accueilleront au sein d'un club labellisé.



Les Perchés du Moun

+33 7 83 01 02 04

Base de loisirs du Marsan Route de

Bayonne

5.3 km

SAINT-PIERRE-DU-MONT



Vibrez et faites le plein de sensations ! Au milieu de la forêt, parcourez plus de 100 jeux de difficultés : tuyaux, cabanes, tunnels de filets et tyroliennes dont une de 350 mètres au dessus du lac ! Après l'effort, profitez de l'espace de restauration et du lac de baignade situés à proximité. Mini parcours à partir de 4 ans. En raison des mesures sanitaires liées au Covid-19, la tyrolienne du lac n'est pas ouverte.



Voie Verte du Marsan et de l'Armagnac

+33 5 58 05 87 37# +33 5 58 45 80

90

MONT-DE-MARSAN



Mes recommandations (suite)

À voir, à faire au Marsan

Shopping

OFFICE DE TOURISME DE MONT DE MARSAN
WWW.VISITMONTDEMARSAN.FR

MONT DE
ARSAN
TOURISME



Site de Castets

+33 5 58 71 38 39
D1

<http://www.parcnatureldumarsan.fr>

11.0 km
BOUGUE



Le site de Castets, aménagé depuis 2016 dans le cadre du Parc Naturel Urbain du Marsan, nous fait découvrir un élément peu connu du patrimoine historique du territoire, les mottes castrales, fortifications de terre datant de l'époque médiévale, construites à partir du Xe siècle et souvent associées au développement de la société féodale. Les aménagements permettent d'explorer ces mottes et de profiter de la richesse de cet espace naturel boisé.



Etang de Massy

+33 5 58 71 38 39
D392

<http://www.parcnatureldumarsan.fr>

15.5 km
GAILLERES



Le site de Massy est constitué d'un étang aménagé et offrant une grande variété d'activités de pleine nature : pêche, itinéraires de randonnée balisés, ou encore parcours botanique. A travers ces loisirs, c'est l'occasion de découvrir un patrimoine naturel riche. L'alternance d'habitats, passant rapidement d'aulnaies marécageuses à des chênaies ou des châtaigneraies nous fait évoluer dans des ambiances forestières variées. Le secteur des étangs est lui favorable à l'observation d'oiseaux d'eau : canards colvert, cormorans ou foulques y ont élu domicile. L'accès rapide depuis le centre bourg de Gaillères ainsi que la présence d'aires de pique-nique et d'une aire de jeux pour les enfants complètent l'offre que propose ce site préservé et qui fait l'objet d'un réaménagement dans le projet du Parc Naturel Urbain du Marsan.

Mes recommandations (suite)

À voir, à faire au Marsan

Shopping

OFFICE DE TOURISME DE MONT DE MARSAN
WWW.VISITMONTDEMARSAN.FR



